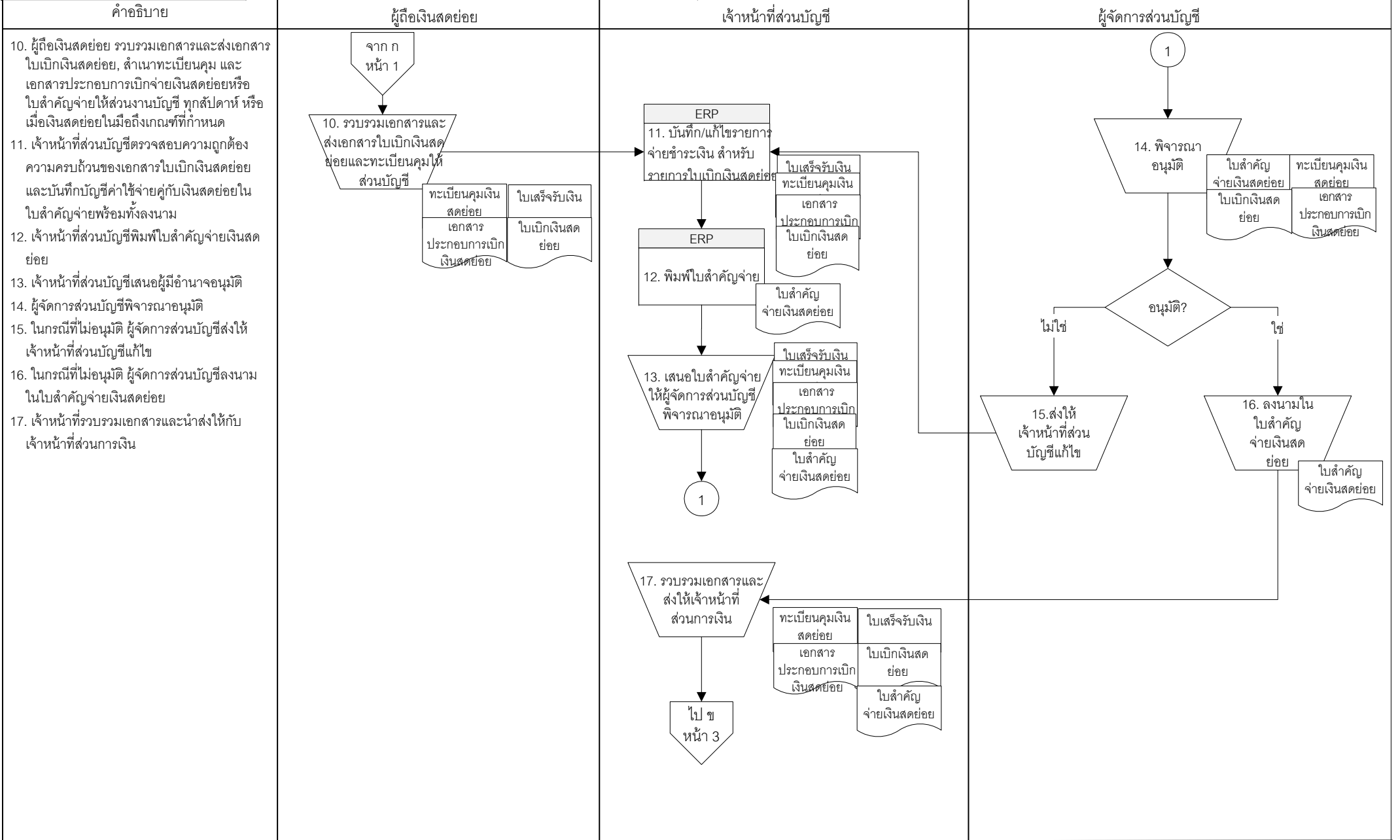


เริ่มต้น	ฐานข้อมูล Shared drive	การปฏิบัติงานผ่านระบบคอมพิวเตอร์	การเชื่อมต่อภายในหน้าเดียวกัน	เอกสาร/รายงาน	การตัดสินใจทางเลือก	เพิ่มเอกสาร
จบ	ระบบที่เกี่ยวข้อง	การปฏิบัติงานด้วยมือ	การเชื่อมต่อระหว่างหน้า	เอกสาร/รายงานอิเล็กทรอนิกส์	กระบวนการที่เกี่ยวข้อง	เงินสด/เช็ค



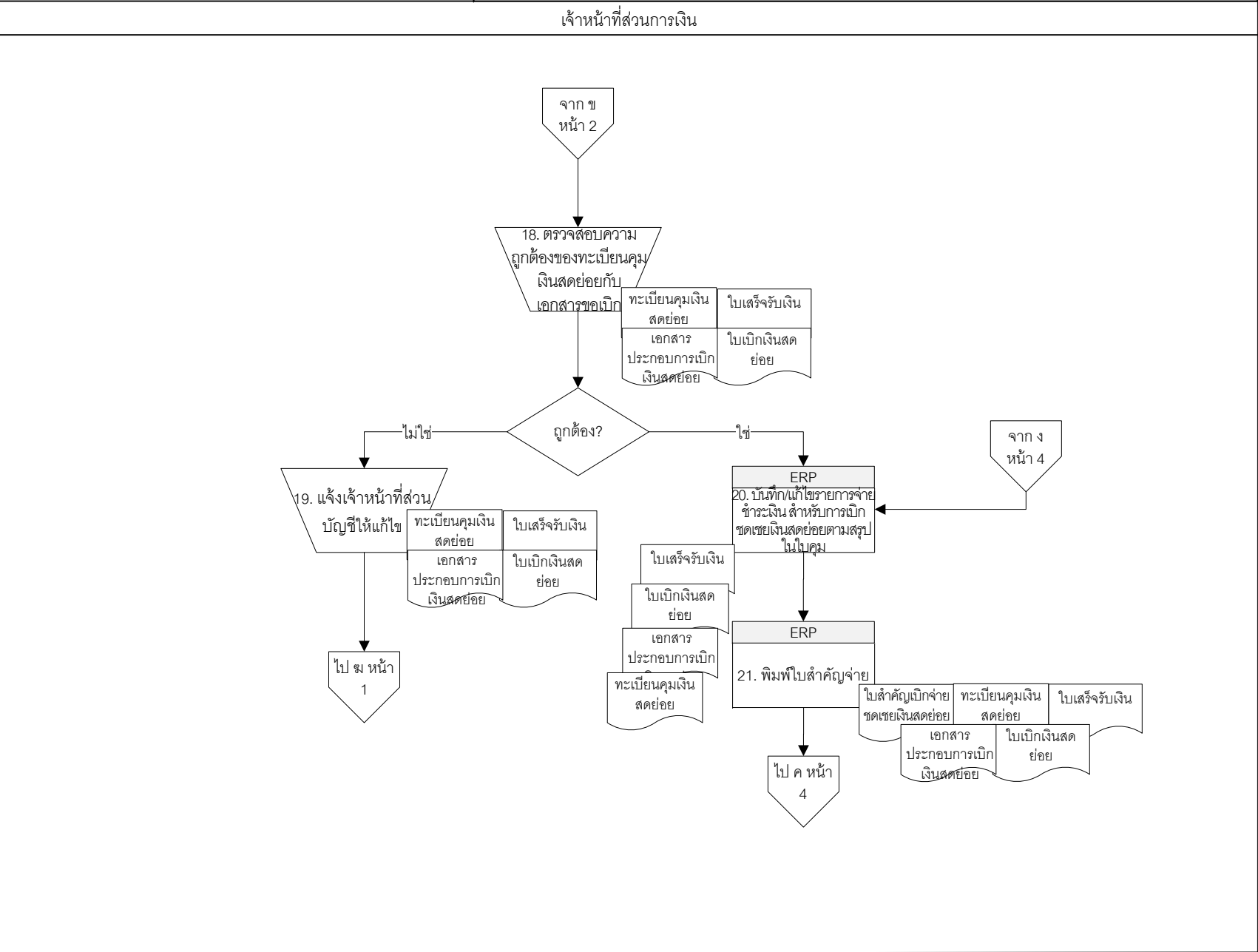
คำอธิบาย

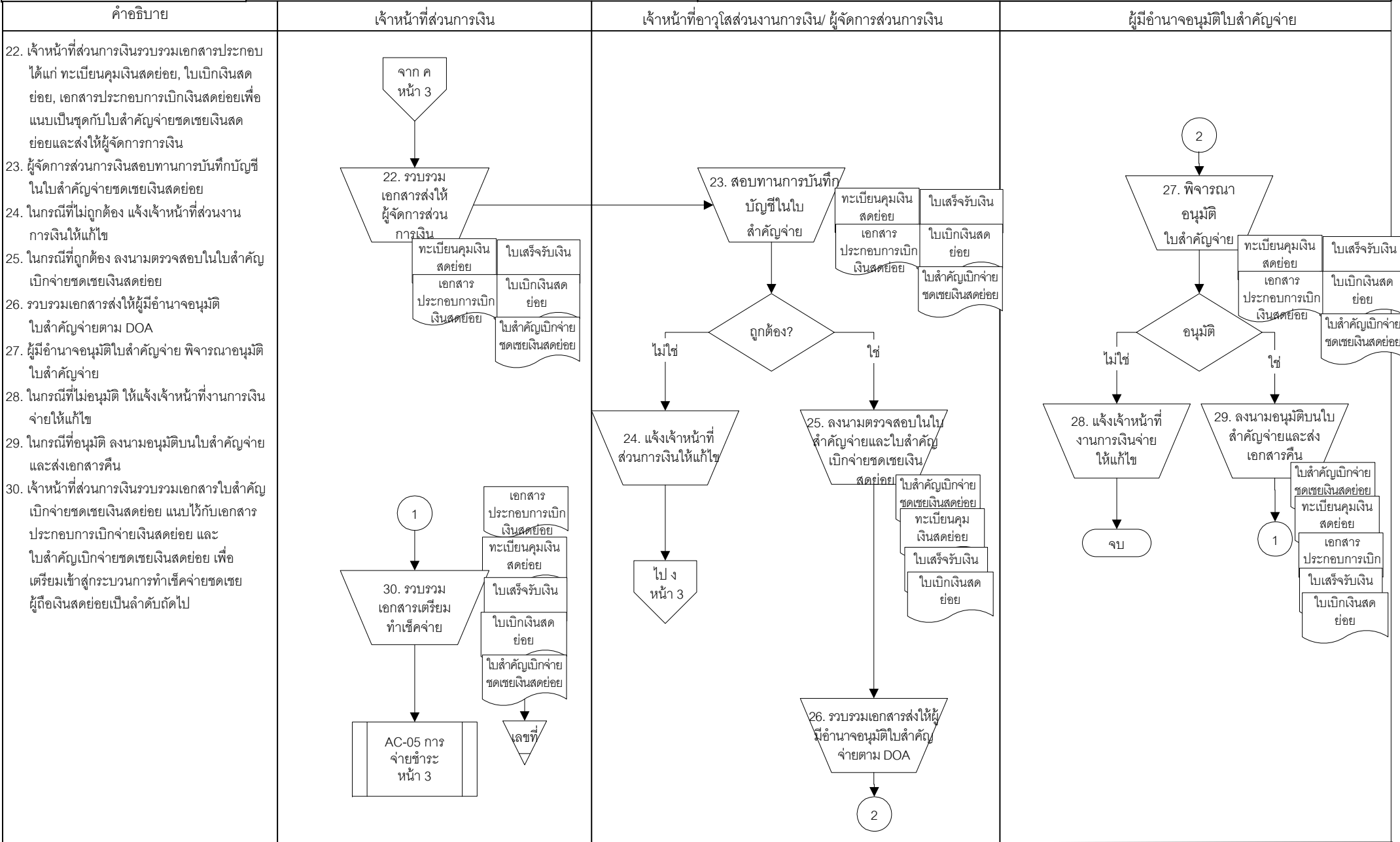
18. เจ้าหน้าที่ส่วนการเงินตรวจสอบความถูกต้องของทะเบียนคุมเงินสดย่อยกับเอกสารใบเบิกเงินสดย่อยและเอกสารประกอบการเบิกเงินสดย่อยก่อนการบันทึกรายการ

19. ในกรณีที่ไม่ต้องเจ้าหน้าที่ส่วนการเงินแจ้งเจ้าหน้าที่ส่วนบัญชีก่อนให้ทำการแก้ไข

20. ในกรณีที่ถูกต้อง เจ้าหน้าที่ส่วนการเงินบันทึก/แก้ไขรายการจ่าย ชำระเงิน สำหรับการเบิกชดเชยเงินสดย่อยตามจำนวนเงินที่สรุปในทะเบียนคุม

21. เจ้าหน้าที่ส่วนการเงิน พิมพ์ใบสำคัญจ่าย





เริ่มต้น	ฐานข้อมูล Shared drive	การปฏิบัติงานผ่านระบบคอมพิวเตอร์	การเชื่อมต่อภายในหน้าเดียวกัน	เอกสาร/รายงาน	การตัดสินใจทางเลือก	เพิ่มเอกสาร
จบ	ระบบที่เกี่ยวข้อง	การปฏิบัติงานด้วยมือ	การเชื่อมต่อระหว่างหน้า	เอกสาร/รายงานอิเล็กทรอนิกส์	กระบวนการที่เกี่ยวข้อง	เงินสด/เช็ค